

# HÖRMANN

kapuk • ajtók • ipari kapurendszerek

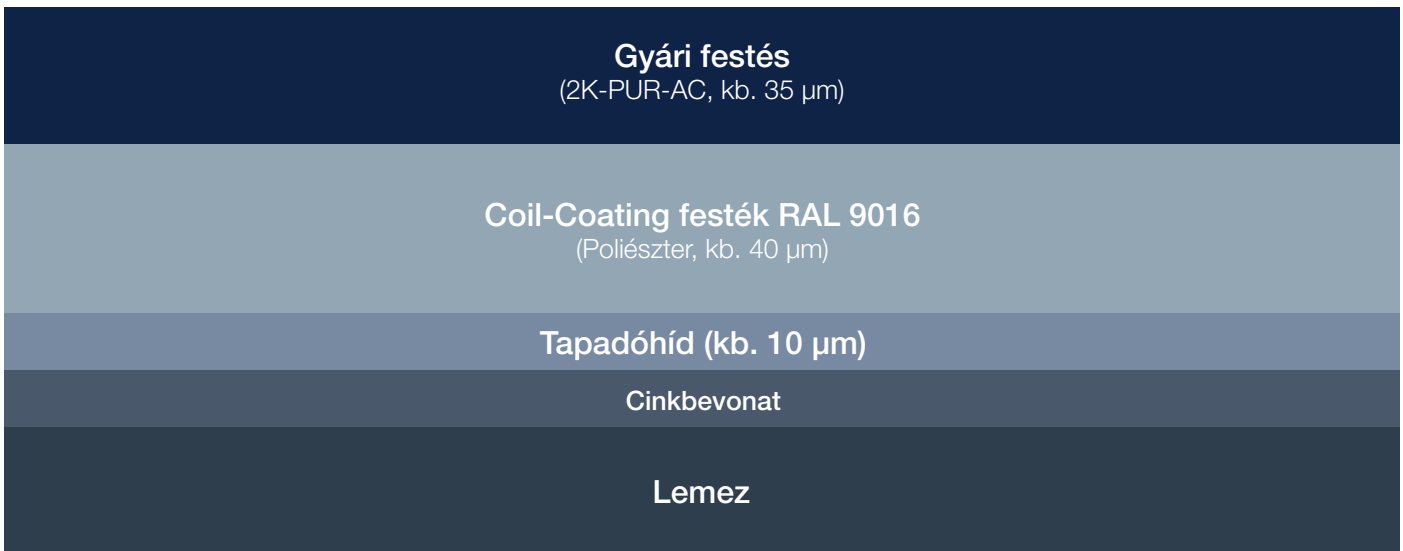
2022. 11. 14. állapot

# Magyarázat a szekcionált kapuk gyári festésű bevonatához

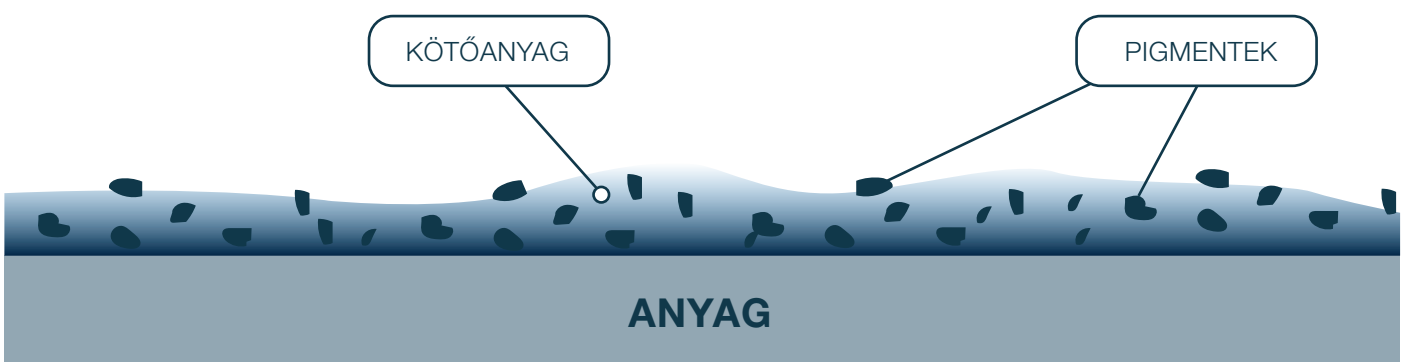
Tisztító- és ápolószett kapukhoz,  
ajtókhoz és ipari ajtórendszerekhez



Valamennyi „**egyedi RAL színű**” festett kapu esetén a kész Coil-Coating felületre egy további gyári festésű réteg rendelhető. Az így készült kiváló réteg egy ellenálló és mindenekelőtt egy rozsdamentes felületet biztosít.



Még a festés időjárásállósága is megfelel a legmagasabb szabványi követelményeknek. Az IFAM Fraunhofer Intézet vizsgálatai az mutatták: A színtónus és a fényesség ellenállóképessége jóval magasabb, mint a RAL minőségvédelmi irányelvben előírt adatok. Ennek ellenére a kapuk felülete az évek során változhat. Ennek oka a bevonófesték elszíntelenedése vagy elhalványulása lehet. A felületen elhelyezkedő pigmentek ki vannak téve az UV-sugárzásnak és egyéb környezeti hatásoknak. Ezeket a pigmenteket az ével során lecsiszolják és elhalványítják a különféle csiszoló hatású anyagok.



Ez a változás azonban csak a kb. 2 – 3 µm vastagságú felső felületet érinti, és javítható. A bevonat többi része érintetlen! A felület tisztításával és viaszozásával az eredeti állapot visszaállítható.

A viaszozás polírozással történhet.

A rendszeres tisztítás és viaszozás segít csökkenteni az időjárás hatásait. A legújabb szerelési és üzemeltetési útmutatóban javasoljuk a kapuk tisztítását 3 havonként.

A Silk-, Slate- és Woodgrain előkészítéséhez és tisztításához a következő termékek használhatók.



## A következő termékeket tartalmazza:

- Tisztítószer kapukhoz, ajtókhöz és ipari kapurendszerekhez (minden felület tisztítására).
- Többrétegű szivacs
- 2 az 1-ben politúr kapukhoz, ajtókhöz és ipari kapurendszerekhez
- Felhordó szivacs
- 2 db mikroszálas kendő
- Olaj kapukhoz, ajtókhöz és ipari kapurendszerekhez

A felsorolt termékeket a HÖRMANN elemek rendszeres karbantartására tesztelték és engedélyezték.

Cikkszám	Mennyiségi egység	Megnevezés
4020356	1 készlet	Hörmann tisztító- és ápolószett
4020988	12 készlet	Hörmann tisztító- és ápolószett (4VE)
4020989	24 készlet	Hörmann tisztító- és ápolószett (6VE)
4020990	72 készlet	Hörmann tisztító- és ápolószett (18VE)

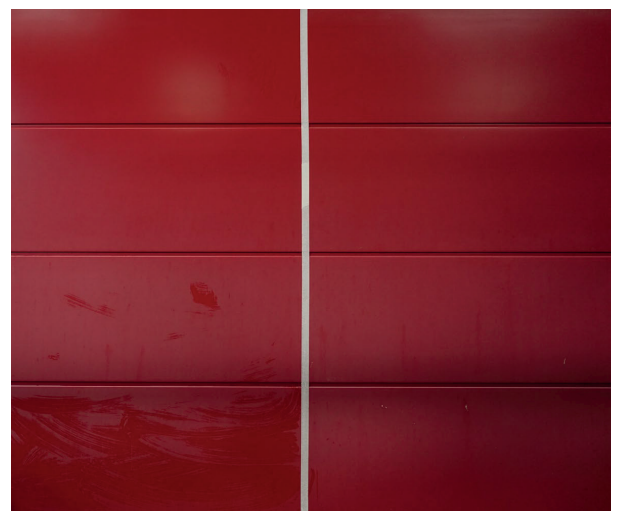
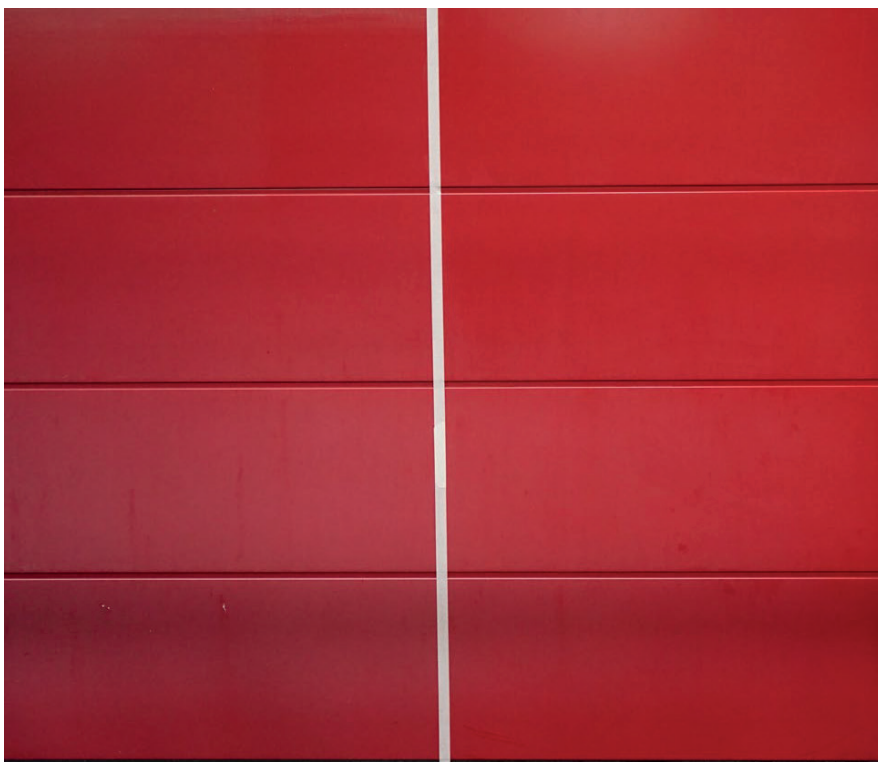
## A kapufelület előkészítése következőképpen történhet:

Kezdje a tisztítást bal oldalon vízzel, majd a kapuk, ajtók és ipari kapurendszerek tisztítószerével (keverési rány 1:200). A többrétegű szivaccsal körkörös mozdulatokkal tisztítson. A többrétegű szivacs világosabb oldala használható a durva szennyeződésekhez, a sötét oldala pedig az enyhe szennyeződésekhez.

Majd alaposan mossa le vízzel. Hagyja megszáradni.

A laza részecskék és a szennyeződés eltávolítása érdekében kétszer ismételje meg a műveletet.

### A tisztítani kívánt kapufelülethez (mesterséges fény)



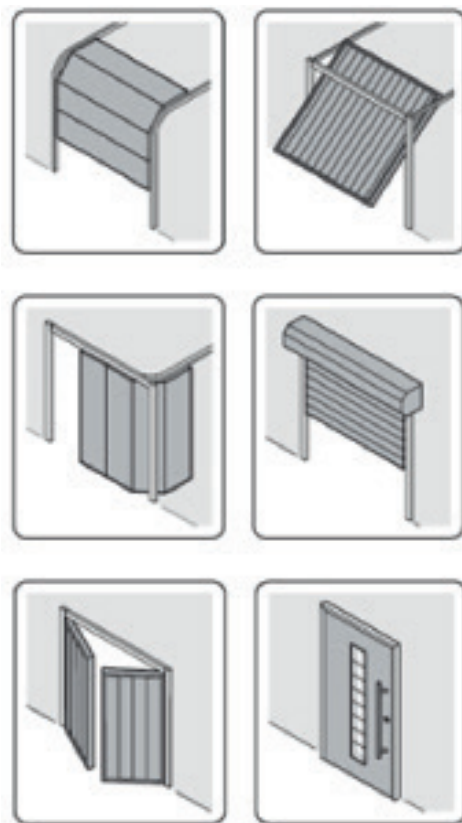
## Balra használja a „2 az 1-ben políurt kapukhoz, ajtókhoz és ipari kapurendszerekhez”.

A políurt fentről lefelé vigye fel körkörös mozdulatokkal és felhordószivaccsal (sárga oldal).  
Majd polírozza mikroszálás kendővel. Ezt a műveletet kis szakaszokban végezze.  
Ne hagyja a políurt megszáradni, mivel a politúr drága és fehér foltok keletkezhetnek.

### A tisztítani kívánt kapufelülethez (mesterséges fény)



Az időjárás hatásának függvényében ismétlje meg az eljárást.  
Az utánpolírozáshoz használhatók a kereskedelmi forgalomban  
kapható polírozó gépek.



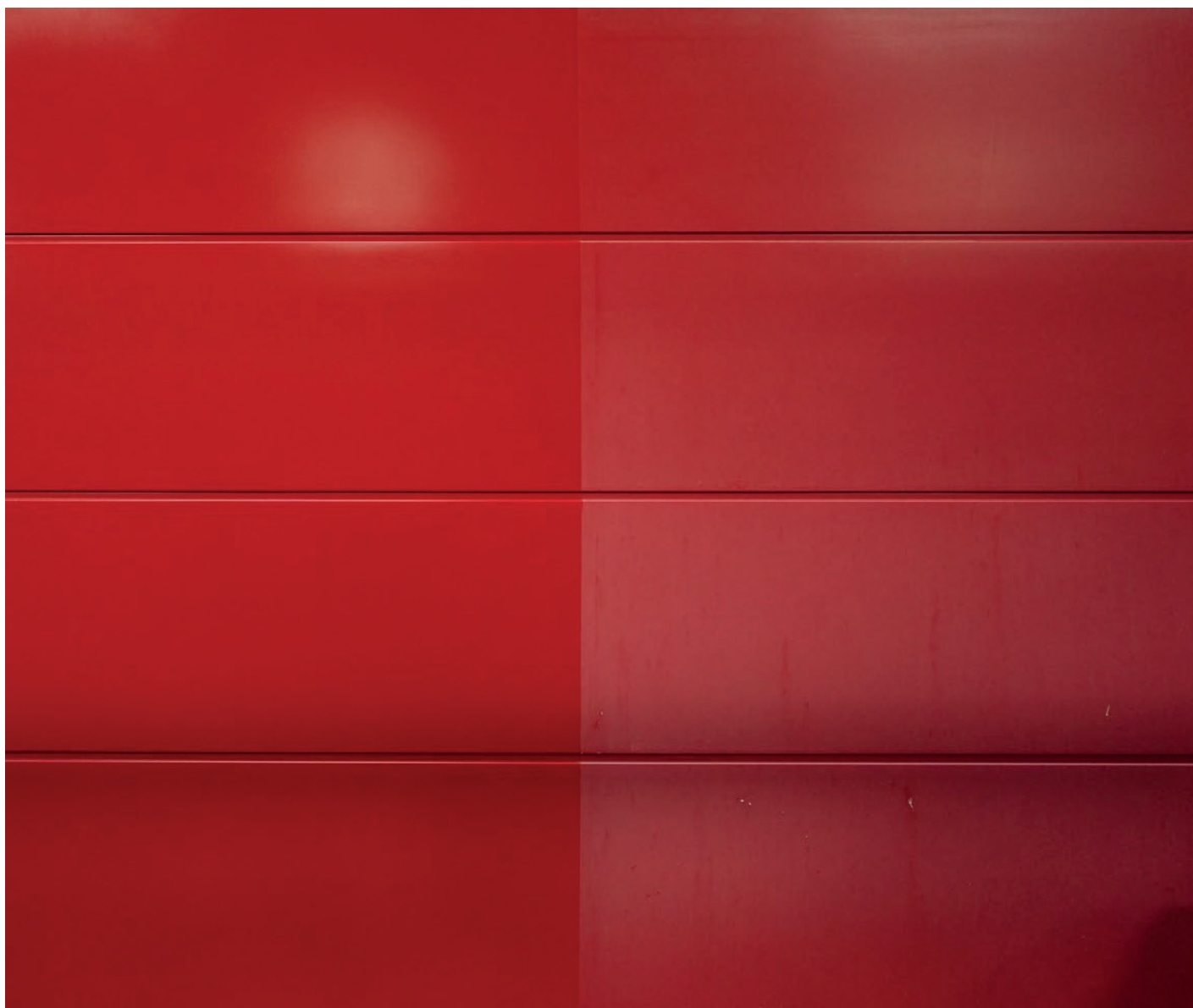
**Polírozó gép**  
Külön rendelhető:



Készlet (4020356 cikkszámú)

## **Eredmény: A tisztítani kívánt kapufelülethez (mesterséges fény)**

A „2 az 1-ben kapukhoz, ajtókhöz és ipari kapurendszerekhez készült politúrral” történő kezelés után.



## Eredmény: A tisztítani kívánt kapufelülethez balra. (Mesterséges fény)

A „2 az 1-ben kapukhoz, ajtókhöz és ipari kapurendszerekhez készült politúrral”  
történő kezelés után.





# HÖRMANN

kapuk • ajtók • ipari kapurendszerek

A kiadvány felelős kiadója:

**Hörmann Hungária Kft.**

2310 Szigetszentmiklós,

Leshegy út 15.

